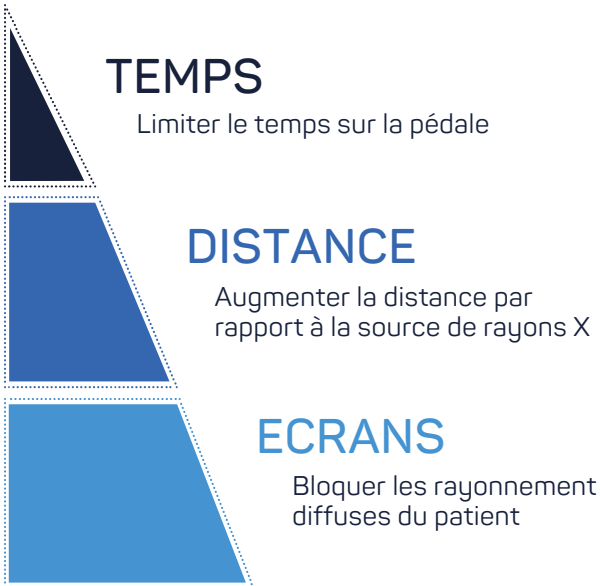


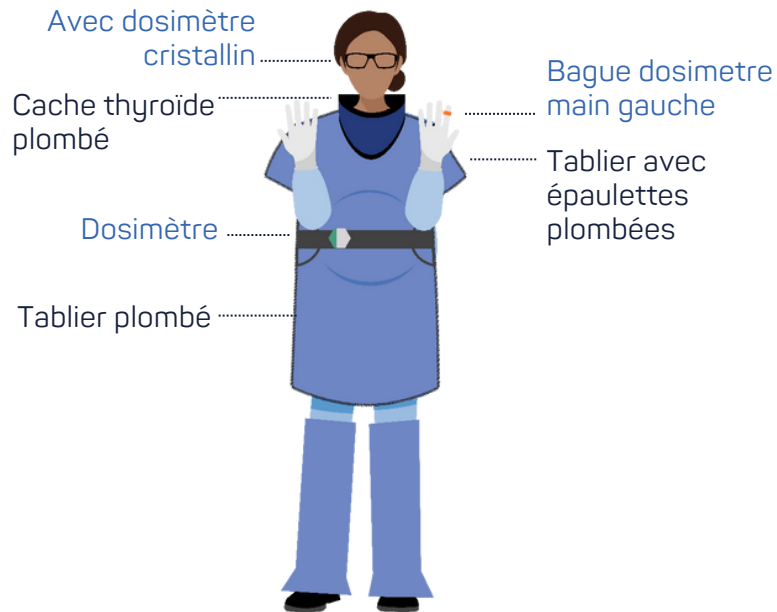
# Sécurité de L'Exposition au Rayonnement en Cardiologie

## Ce que toutes les femmes devraient savoir

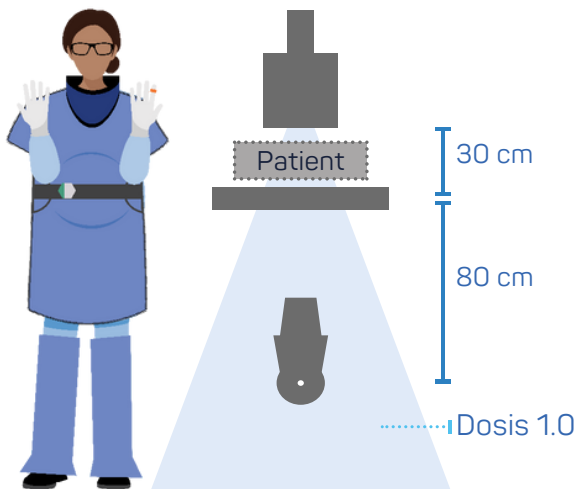
### 3 Fondements de la Sécurité en Matière D'Exposition aux Rayons



### Tenue Pour Exposition au Rayonnement

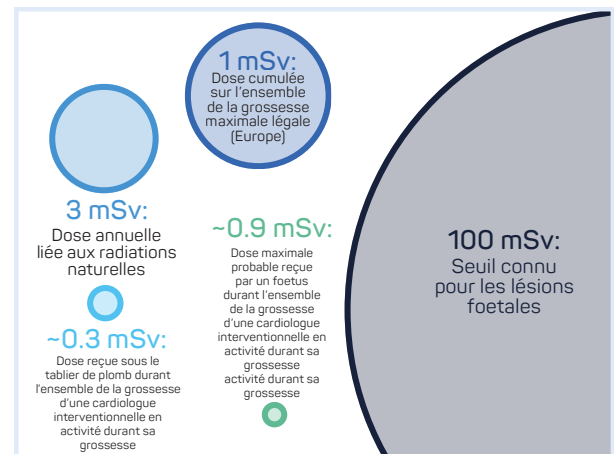


### Position Optimale de la Table



**Message Clé: Table le plus haut possible**

### Limites de Doses



\*Veuillez noter que les limites de dose légales et naturelles sont basées sur des données américaines. Les limites varient selon les pays.

Validé par:



Women As One constitue un lien conducteur entre de nombreuses organisations majeures et les individus qui travaillent à améliorer le recrutement, le maintien et la considération des femmes dans les spécialités médicales où elles sont fortement sous-représentées.

womenasone.org

**WOMEN  
AS ONE**